

# PROMs

## Inzicht in kwaliteit

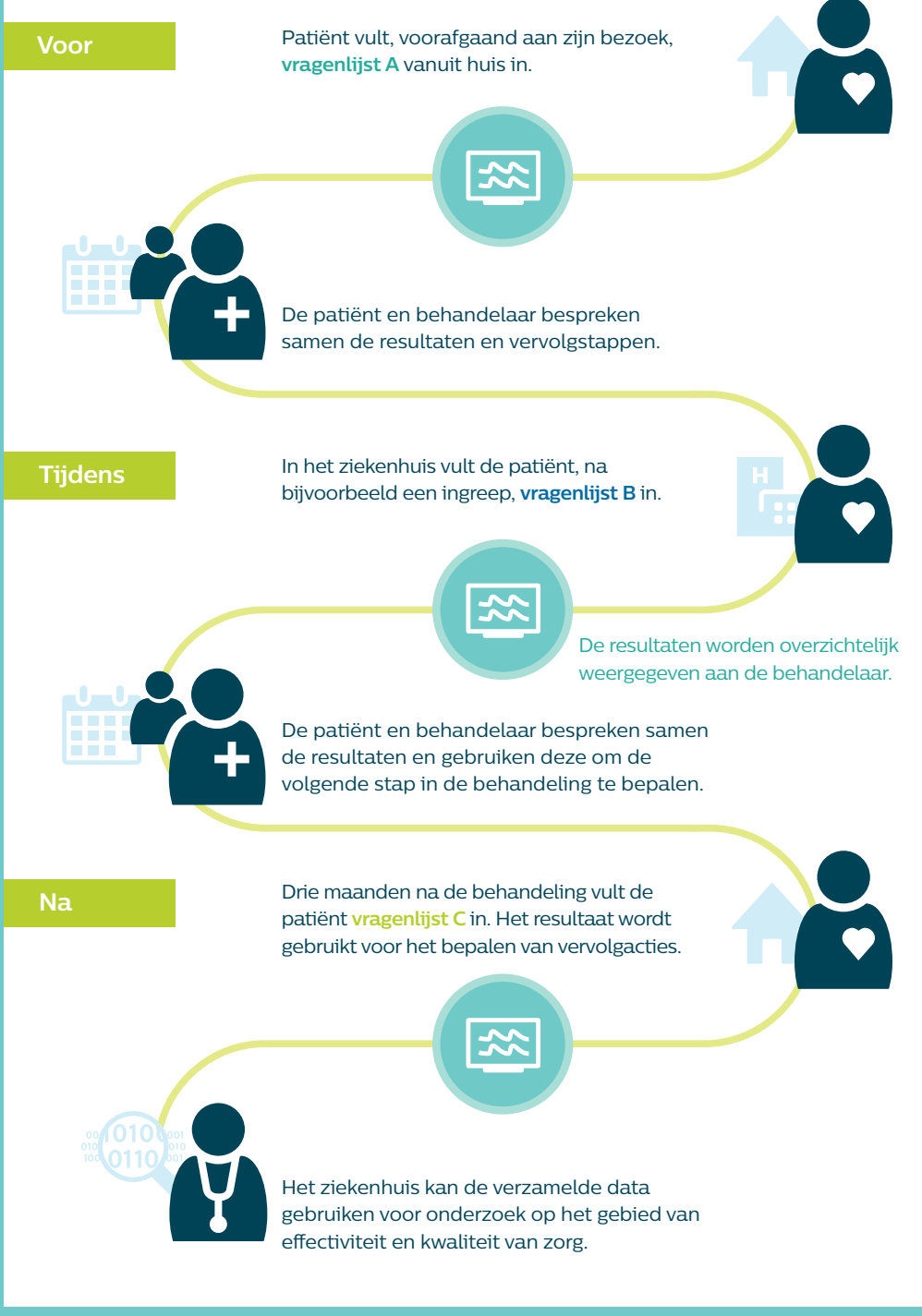


### Wat zijn PROMs?

PROMs (Patient Reported Outcome Measures) zijn relatief korte, eenvoudige vragenlijsten voor patiënten. Hiermee kan voor, tijdens én na een behandeling de medische effectiviteit van de door een zorgaanbieder geleverde zorg vanuit patiëntperspectief worden gemeten. De vragenlijsten kunnen digitaal worden afgenomen en verwerkt.

### De afname van PROMs

PROMs worden tijdens het hele behandeltraject ingezet om de **uitkomsten van de behandeling te meten** vanuit het perspectief van de patiënt.



### Wat gebeurt er met PROMs-data?

PROMs-data worden gebruikt om zorgprofessionals beter inzicht te geven in de zorgbehoefte van patiënten. De uitkomsten kunnen bijvoorbeeld worden gebruikt in het kader van shared decision making. Daarnaast dragen de PROMs-data bij aan een interessante dataset voor wetenschappelijk onderzoek. Zo maken we de zorg steeds beter.



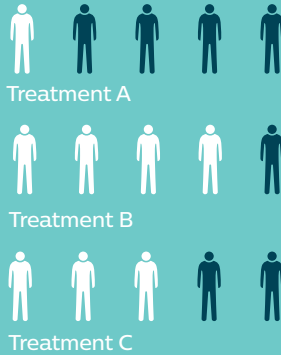
### Periodiek meten

Behandelaren kunnen periodiek de voortgang en status van de patiënt meten en evalueren. Dit kan in het ziekenhuis of thuis zowel voor als na een bezoek. Op die manier beschikt de behandelaar over een extra instrument om de status van de patiënt te monitoren.



### Continu evalueren

Behandelaren en onderzoekers kunnen op basis van de data die worden verzameld met de afname van PROMs onderzoek doen. De resultaten hiervan kunnen gebruikt worden om het behandelproces te verbeteren.



### Ook eenvoudig behandeluitkomsten meten? Bel of mail ons.

© Koninklijke Philips N.V. 2019. Alle rechten voorbehouden. Niets uit deze uitgave mag worden vervoelvoudigd zonder voorafgaande toestemming van de eigenaar van het auteursrecht. De informatie in dit document maakt geen deel uit van een prijsopgave of contract, wordt verondersteld nauwkeurig en betrouwbaar te zijn en kan zonder nadere kennisgeving worden gewijzigd.

